

Les Amis des
**Chemins de
Compostelle**
du Nord



Coquille en Nord

Infolettre n° 16 - Mars 2024

L'édito

Notre premier café jacquaire avec pour thème *Les nouvelles technologies pour la randonnée* a reçu un franc succès et nous encourage à renouveler ce genre d'initiative. J'en profite pour remercier Christian Berveglieri qui l'a organisé et animé.

Nous voilà au mois de mars et avec lui la préparation des grands départs sur les chemins de Compostelle de France et de Navarre. Mais en attendant, vous êtes, vous adhérents de Compostelle Nord, invités à participer à votre assemblée générale du 22 mars qui aura lieu, cette année exceptionnellement, dans une salle du Vieux-Lille, près de la cathédrale Notre-Dame-de-la-Treille.

Cette assemblée générale est importante. En plus des sujets sur la vie et les projets de votre association, il est prévu une intervention de notre ami Philippe Demarque sur les débuts, il y a 20 ans, de l'association et une conférence de M. Gérard Dewulder, historien, sur l'histoire des chemins de Compostelle.

Je compte bien vous voir nombreuses et nombreux à cette AG. Votre présence signifiera l'intérêt que vous portez à votre association.

Je vous souhaite une agréable lecture de cette nouvelle Coquille en Nord, riche d'informations.

Bernard Herbaut
Président de Compostelle Nord

L'actu

A Toulouse, un colloque international pour interroger les chemins de Compostelle



L'université Toulouse Capitole et l'Agence française des chemins de Compostelle organisent à Toulouse, à l'Hôtel-Dieu-Saint-Jacques, les 4 et 5 avril 2024, un colloque international intitulé : **« Les chemins de Compostelle, itinéraire culturel européen et patrimoine mondial : Histoire, enjeux et perspectives »**.

Sous le patronage de l'UNESCO, du Conseil de l'Europe, du ministère français de la culture et de Régions de France, cette manifestation associera travaux scientifiques et tables rondes avec des professionnels des chemins de Compostelle.

Les thèmes principaux concernant l'histoire du pèlerinage, la patrimonialisation des chemins, l'analyse des publics, les enjeux de médiation et de médiatisation le tourisme spirituel et le slow tourisme, pour proposer un éclairage singulier sur ce bien commun de l'Humanité.

44 communications seront présentées par 50 chercheurs issus de 12 pays qui sont historiens, géographes, juristes, théologiens, sociologues, gestionnaires, ou spécialistes de la science politique et des sciences de l'information et de la communication.

Fini l'accueil pèlerins de la Fédé au Puy-en-Velay

Le bureau d'accueil et d'informations de la Fédération française des associations des chemins de Compostelle va fermer définitivement en ce mois d'avril. Explication.

En avril 2011, la F.F.A.C.C. ouvrait pour la première fois son bureau d'accueil et d'informations pour les pèlerins et touristes du Puy-en-Velay. Ce local à l'époque se situait rue Becdelièvre à proximité de la Cathédrale. Il était ouvert à la belle saison

et tenu par des permanenciers bénévoles issus d'associations adhérentes à la Fédération. Les permanenciers étaient hébergés au gîte Saint-Jacques, rue Polignac.

En 2018, grand changement : la Fédération suite à une opportunité proposée par la Ville du Puy, s'installe dans un pas de porte, rue des Tables, au pied de la cathédrale, qui deviendra son siège social et sera baptisé Espace Europa Compostela.

Un endroit beaucoup plus stratégique car obligeant tous les touristes et pèlerins à passer devant le local pour aller ou repartir de la cathédrale.

Concomitamment, la fédération va louer un appartement où seront hébergés les permanenciers pour avoir plus de confort et d'autonomie.

En 2023, ce sont 6300 visiteurs qui vont rentrer dans l'Espace Europa Compostela et 1700 crédenciales vendues.

Ce local était mis à disposition gracieusement par la Ville du Puy-en-Velay, tout comme le précédent rue Becdelièvre.

Or tout récemment, la Fédération a appris que la Ville était en négociation pour vendre le local de la rue des Tables. Faute de trouver une solution alternative, son conseil d'administration, réuni en urgence, a décidé à l'unanimité de quitter définitivement Le Puy-en-Velay. Le déménagement du local de la rue des Tables et de l'appartement se feront courant avril.



Première sortie pour le chariot de l'asso

Voilà le chariot de randonnée X-Trek acquis par Compostelle-Nord ! Il a fait sa première sortie samedi 9 mars à l'occasion de la randonnée à Wambrechies. Une vraie vedette !

Première sortie, premières conquêtes. Ceux qui ont pu le tester sont en effet conquis. Rappelons que l'association Compostelle-Nord a fait l'acquisition de ce fameux chariot afin de le mettre à disposition de ses adhérents, de leur permettre de le tester pour une courte durée, offrant une somme modique et de levier ainsi de possibles obstacles ou freins à prendre le Chemin.

Pour le réserver, il faut remplir une fiche disponible sur le site de l'association (ou lors de l'une de ses permanences accueil à la Maison des associations à Lille) et le retourner signé et par mail à l'adresse : compostelle-nord@gmail.com.

Le chariot peut être prêté pour une ou deux semaines (10 euros/semaine). Avec une caution de 360 euros sous forme de chèque à l'ordre de Compostelle-Nord remis lors du prêt.



Premier café jacquaire au top Tous aux applis !

C'est à l'invitation de Compostelle Nord que nous nous sommes retrouvés une vingtaine à la MDA à Lille, le vendredi 23 février dernier, pour le premier café jacquaire de l'association.

S'il n'avait « rien d'un café », il s'est révélé une belle réussite, passionnante par la présentation et le travail remarquable de notre ami Christian. Avec grande pédagogie et les applications visuelles, il dématérialise la nouvelle façon de marcher sans guide papier ! Fini le poids des guides ! Le sac est allégé ! Finies les feuilles qui se mouillent et se détrempent car nous savons tous que parfois il pleut, il pleut beaucoup sur certains chemins et que nous ne sommes pas « maîtres du ciel » ! Pour rassurer et convaincre les indécis voici quatre points de l'avenir développés lors de ce café jacquaire :

1. On peut faire le chemin sans aucun support électronique.
2. L'appli WEB s'utilise via un navigateur, il y en a plusieurs au choix.
3. Le GPS permet la géolocalisation, tu ne te perdras plus et si une chute malheureuse t'immobilise dans un coin perdu tu seras vite repéré ! Quoi de plus rassurant en traversant bois et plaines parfois déserts !
4. Les APPS sont des applications qui se téléchargent sur le téléphone.

Certaines applications te précisent également le tracé du chemin, son dénivelé, la liste des gîtes et l'équipement. Parfois même (bon à savoir !) quand vient la fatigue des jours de marche, elles t'aident en te proposant un raccourci.

Et cerise sur le gâteau, tu peux télécharger « DEEPL » ce traducteur qui te relie instantanément à l'étranger rencontré et qui essaie en vain de se faire comprendre.

Et bien sûr grâce à son guidage, le célèbre MAPY (MAPY.CZ) te ramène si tu t'es égaré.

Bien sûr toutes ces applications ont parfois un coût mais elles rassurent les indécis, les solitaires qui se cherchent. Et peut-être aussi les familles mémorables au pays !

Mais il y aura aussi pour les néophytes ou pour « le 3ème âge » quelques progrès à faire pour se familiariser avec la cartographie et tous les conseils du WEB... et pour tous dire *Adieu* au chemin bucolique.

Nous espérons que ce premier café jacquaire sera suivi de nombreux autres cafés jacquaires, permettant d'accompagner les projets des futurs pèlerins et marcheurs du chemin. Alors à bientôt ! Et bon départ !

L'entretien

Jojo le ch'ti pèlerin

Le bivouac, le Norte, l'amitié



Propos recueillis par Marie Ch. Debievre,
Le 24 février 2024

Reconnaissons-le, il a une bonne bouille souriante. Un bonnet fétiche toujours vissé dessus. Un look cool qui inspire la sympathie. Pas étonnant qu'en chemin il se soit fait des copains. Son blog sur Facebook n'est autre que « *Jojo et les Co Pains* ». Bien trouvé pour ce jeune boulanger !

Il n'empêche, les débuts furent compliqués : un sac à dos bien trop lourd, une charrette mal adaptée... Valenciennes-Amiens-Chartres-Tours, pas vraiment le pied ! Mais au fur et à mesure du chemin, il s'est allégé. Il est informé. Ainsi, Geoffrey Villebonnet a marché heureux jusqu'à Santiago et même jusqu'au cap Finisterre. Sur le Norte, il a rencontré Agnès. Il a pris soin d'elle.

« *Jojo le ch'ti 59* » signait-il sur les registres dans les gîtes, quand il ne bivouaquait pas. Marcher de chez lui jusqu'à l'océan, en Espagne, a été pour lui « *un chemin de vie* ». Le voilà qui reprend le chemin en ce mois de mars 2024.

Rencontrer

L'agenda



La rando du mois

Samedi 20 avril 2023

Rendez-vous à 9h15 sur le parking de l'entreprise DOTTIMED, 1 rue du Sous-lieutenant Catoire à Dottignies-Mouscron (7711)
Départ à 9h30.

Randonnée dans une campagne vallonnée d'environ 20 km entre Dottignies et Mouscron. Prévoir le pique-nique et l'eau...

En cas de très mauvais temps, la randonnée sera réduite à 10 km !

Randonnée le 11 mai avec nos amis de l'association Sambre Avesnois

Rendez-vous 9h00 devant la mairie d'Eclaibes.

- petit café avant le départ
- 9h30 départ pour 1 marche de 9 kms
- Retour, verre de l'amitié tous ensemble
- Pique-nique sorti du sac.

Merci à l'association Sambre Avesnois pour l'organisation de cette journée conviviale.



Accueil Pèlerins

Samedi 23 mars de 9h à 12h

Maison des Associations
27, rue Jean Bart à Lille

"Choisir son chemin"

Pour vous permettre de choisir l'un des chemins qui mènent à Compostelle avec des spécialistes qui pourront vous guider et donner toutes les informations nécessaires.

Samedi 13 avril, de 10h à 12h

Maison des Associations
27, rue Jean Bart à Lille



Au Salon "Destination Nature": les chemins d'étoiles

*Le chemin longeant la Sambre après Landrecies.
6 mars 2024. Crédit photo Anne M.*

Compostelle dans l'Avesnois : GR 655

Comme chaque année, nos amis du chemin de Compostelle en Sambre-Avesnois nous proposent de (re)découvrir ce chemin qui traverse le parc régional de l'Avesnois de Vieux-Reng à Ors.

- Le 16 mars à 9h Maubeuge (Ste Aldegonde) - Éclaibes (Place)
- Le 23 mars à 9h Éclaibes (place) - Berlaimont (Hôtel de Ville)
- Le 30 mars à 9h Berlaimont (Hôtel de Ville) - Maroilles (Eglise)
- Le 6 avril à 9h Maroilles (Eglise) - Ors (Mairie)

Renseignements Guy Tréhout 06.31.48.10.71



Le salon « Destinations Nature », ouvert à Paris, Porte de Versailles, du jeudi 14 au dimanche 17 mars, accueille cette année sur le stand **Chemins d'Etoiles**, consacré aux chemins de pèlerinage : les Chemins du Mont, mais aussi de Compostelle, du Tro Breiz, et du Sentier des Trois abbayes en Brocéliande, et d'autres encore.

Rendez-vous au Hall 4, stand A096 (le salon est dans le même hall que le Salon mondial du tourisme).

Entrée gratuite grâce au lien suivant

<http://www.cheminsdetoiles.com/article/70461/>

(sinon l'entrée est de 10 €)

Ouvert de 10 à 19 h

sauf dimanche de 10 à 18 h

Renseignements : www.destinations-nature.com

Vous ne pouvez pas y être ? Vous voulez l'itinéraire ?

Rando du 09 février 2024 – Le circuit du Genièvre

**Point de p'tit coup de genièvre, plutôt la Deûle
et les plaisirs de la campagne de Wambrechies !**



**Wambrechies
09 février 2024**



C'est un comble mais c'est ainsi, nous avons emprunté « le circuit du genièvre » à Wambrechies sans goûter au genièvre ! Mais nous avons fait mieux : nous avons goûté aux gais rayons d'un soleil enfin revenu après les fortes pluies des jours précédents et aux plaisirs d'une nature en pleine explosion printanière. Nous étions une cinquantaine de marcheurs, adhérents de Compostelle Nord, répartis en deux groupes, à participer ainsi à cette rando du 9 mars proposée par Pascal.

Pour cette randonnée Compostelle Nord, les marais de Fretin étaient au programme. Mais les pluies diluviennes qui se sont déversées tout février et début mars sur les Hauts-de-France ont changé la donne. La Marque ayant débordé peu avant ce samedi, tout était inondé, champs, routes, chemins d'accès aux marais. Il a fallu opter, en dernière minute, pour une autre randonnée plus au sec, du côté de Wambrechies. Et tout compte fait, ce fut le bon choix.

[La suite et l'itinéraire](#)

Tiré du sac

Les chemins secondaires

**Episode 4 :
Le chemin de Lorraine**





Cathédrale Saint-Étienne de Toul
Crédits Photos et vidéo Anne M



Le cloître

La traversée de la Lorraine permet au pèlerin de rejoindre Vézelay, la Voie du Puy et la Via Francigena.

En chemin, une halte à Toul pour visiter la cathédrale St-Étienne et son cloître, l'un des plus grands de France. Datant des XIIIème et XIVème siècles, ce cloître s'ouvre sur le jardin par de grandes baies en tiers-points formés par deux lancettes surmontées de trois oculi béants. Il symbolise le paradis terrestre où trois mondes se côtoient :

- Le monde végétal à travers les éléments sculptés sur les chapiteaux ainsi que les consoles de la frise bordant la toiture.
- Le monde animal et humain par des gargouilles et des modillons.



#5 : à découvrir sur notre chemin
Bouvines, son église St-Pierre, ses vitraux, sa bataille



L'église est ouverte tous les jours. En été de 9h à 18h, en hiver, de 10h à 17h.

Sur notre chemin qui traverse le Nord, les pèlerins et randonneurs marchant au sud-est de Lille dans le Mélantois remarqueront sans doute de très loin un clocher plus haut que les autres à l'horizon. Il s'agit de l'église Saint-Pierre à Bouvines et ils se remémoreront la merveilleuse chanson de Jacques Brel, *Le plat pays*, « *avec des cathédrales pour uniques montagnes et de noirs clochers comme des mats de cocagne* ».

Cette église, élancée, bâtie sur un promontoire, point de repère dans le paysage, est aussi un mémorial et un symbole.

Elle a été construite entre 1880 et 1886 à une époque où le pays est meurtri par la défaite de 1870, divisé par l'insurrection de la Commune de Paris en 1871 et affaibli par des querelles politico-religieuses.

[Découvrir](#)



Albóndigas

ou les boulettes de viande à l'espagnol, servies avec de la sauce tomate.

[La recette](#)

Le saviez-vous ?



La colline de Vézelay

Découvert au hasard de l'exposition "Où sont les femmes" du Palais des Beaux-Arts de Lille, ce tableau, peint par Marguerite Dubuisson (1883-1967), représente Vézelay. L'artiste lilloise présentait régulièrement ses œuvres au Salon des artistes lillois. Elle se spécialisa dans la peinture de paysages et en proposa des descriptions réalistes et détaillées.

Échos d'infos



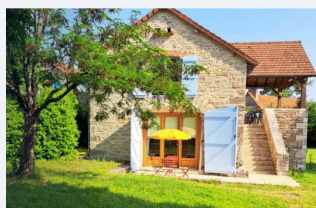
La chambre d'or, installée par l'artiste Abraham Poincheval à Golinhac, dans l'Aveyron, KRISTOF GUEZ

"Fenêtre sur le paysage"

Ce projet original propose à des artistes de créer des œuvres refuge sur le chemin de Compostelle.

Ecouter :

<https://www.radiofrance.fr/franceculture/podcasts/le-grand-tour/le-long-du-chemin-de-compostelle-des-oeuvres-d-arts-comme-refuge-7640770>

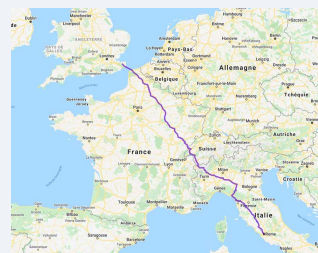


Nouveau gîte sur la Voie du Puy-en-Velay

L'Escale de Varaire

Gîte d'étape pour pèlerins à Varaire (Lot 46260) d'une capacité de 12 personnes

<https://www.cahorsvalleedulot.com/hebergements/lescale-de-varaire/>



Les 30 ans de la Via Francigena

L'itinéraire qui relie Canterbury (Grande-Bretagne) à Rome (Italie)

A lire dans *Le Pèlerin* :

https://www.lepelerin.com/chemins-pelerinages/lactualite-des-chemins/histoire-infos-conseils-evenements-la-via-francigena-fete-ses-30-ans-9146?utm_medium=email&utm_source=newsletter&utm_campaign=NLPEL_HebdoAll_2-06032024&utm_content=Act_PEL%2020240306

Les Amis des Chemins de Compostelle du Nord

Maison Des Associations

27, rue Jean Bart

59000 LILLE

compostelle-nord.com

compostelle.nord@gmail.com

03 66 72 95 15 (répondeur)

Vous recevez ce mail en tant qu'adhérent de l'Association
ou bien parce que vous vous êtes inscrit.

[Se désinscrire](#)

